



La chapelle de Montalaurou à Pailhès

Un lieu unique où l'on a plaisir à se retrouver.

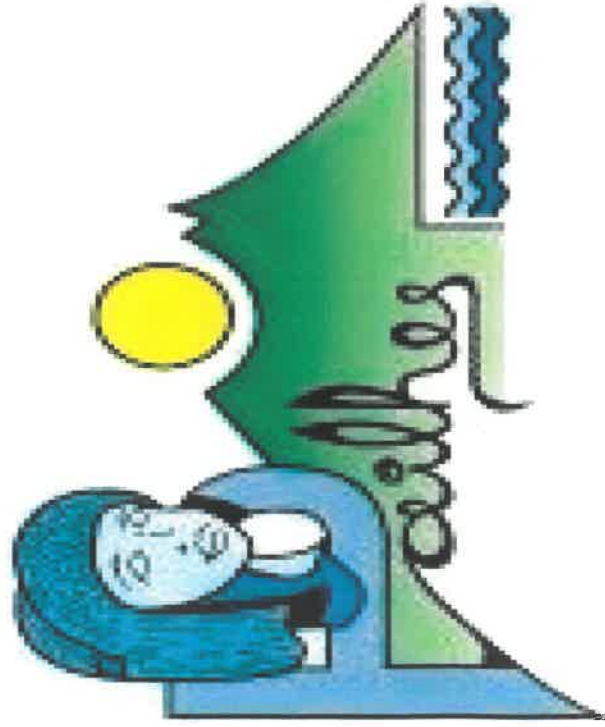




Mais au coeur de
ce site, une
chapelle en
souffrance.

Heureusement, la mairie de Pailhès, propriétaire du bâtiment, soutenue par l'Association Des Amis de Montalaurou, vient d'engager un chantier de rénovation.

Suite à une convention qu'elle a signée avec la Fondation du Patrimoine. Une collecte de fonds a été ouverte, afin de concrétiser ce projet.



Aidez-nous !

(C'est votre générosité, qui permettra de réunir les fonds nécessaires.)

Faites un don sur le site de la fondation:

<https://www.fondation-patrimoine.org/les-projets/chapelle-de-montalaurou-pailhes>

Merci par avance.

La mairie de Pailhès

Et l'Association Des Amis de Montalaurou.